

[Skriv her]

# Skærmbrug med omtanke

## UNDERVISNING:

- Mobiltelefoner og smartwatches i mobilhotel
- Chromebook bliver i tasken, indtil læreren beder om, at du tager den op.
- Fællesskærmen styres af læreren og bruges til undervisning

## Kortere PAUSER i undervisningen og SPISEPAUSER:

- Mobiltelefoner og smartwatches i mobilhotel
- Chromebook er slukket og i tasken
- Fællesskærm er slukket

## FRIKVARTERER 0. – 6. :

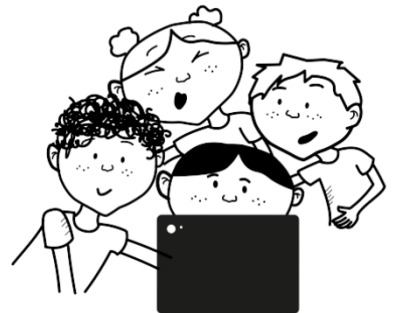
- Mobiltelefoner og smartwatches i mobilhotel
- FRIKVARTERER 7. – 9. :
- Mobiltelefoner og smartwatches kan bruges i et af frikvartererne efter aftale med lærerteamet.  
Husk god stil og regler ifm brugen

## SFO:

- Mobiltelefoner og smartwatches i egen taske i garderoben
- Chromebook i egen taske i garderoben
- Fællesskærm styres af pædagogen, bruges fritidspædagogisk, bruges sammen med en pædagog.

## ROLLEMODELLER:

- Skolens medarbejdere er rollemodeller
- Forældre er rollemodeller – ved ophold på skolen
- Forældre opfordres til også at være rollemodeller hjemme



Billedet er lånt fra BØRNS VILKÅR, hvis anbefalinger kan læses her:

<https://bornsvilkar.dk/skaermguiden/fagpersoner/>